

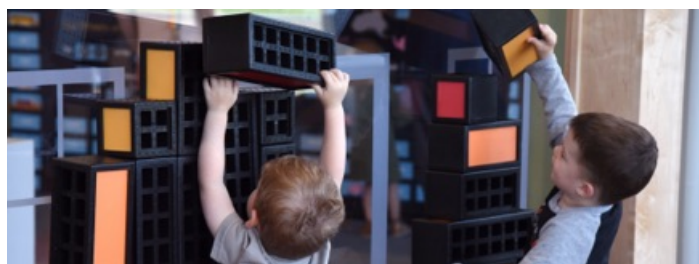
# LES P'TITS BRICOLOS

Exposition itinérante

**Prends ton casque et enfile ton gilet; les p'tits Bricolos ont besoin de ton aide!**

L'exposition itinérante « Les p'tits Bricolos » représente une petite communauté où chacun est occupé à travailler sur sa maison. Différents personnages, « les Bricolos », invitent les enfants à jouer, explorer, collaborer, créer et apprendre tout en aidant à améliorer le « quartier ».

L'exposition est un environnement immersif interactif ludique et iconique. De conception modulaire, l'exposition est durable, facile à assembler et s'adapte facilement à diverses configurations d'espace.



## Spécifications

### Taille

150 m2: l'exposition peut être adaptée à des espaces de 100 à 200 m2 (1100 à 2150 pi2).

### Public cible

Enfants de 2 à 7 ans, les familles et les groupes. L'exposition offre une expérience d'apprentissage sécuritaire et accueillante pour les jeunes visiteurs.

### Prix de location

12,500\$/mois (frais minimum de 22,000\$).

### Langue

Français, anglais, espagnol, allemand et même mongol! Les textes sont disponibles en format bilingue et peuvent être traduits dans d'autres langues.

BIENVENUE DANS  
LE QUARTIER!

# RENCONTREZ LES P'TITS BRICOLOS

L'environnement multisensoriel encourage les enfants remplis d'opportunité d'apprentissage STEAM. De plus, l'exposition a été conçue pour promouvoir les interactions sociales entre les visiteurs: le jeu à tour de rôle, le travail d'équipe et le partage sont toutes des compétences mises de l'avant dans les activités proposées.

Aide-nous  
à planifier,  
décorer, construire  
et rénover nos  
maisons.



## LE BUREAU D'ARCHIE

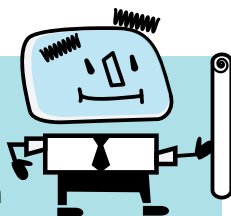
Il est temps d'être créatif!  
Réorganisez la maison d'ARCHIE en choisissant l'emplacement des différentes pièces et les escaliers pour vous y rendre.

### Compétences et objectifs

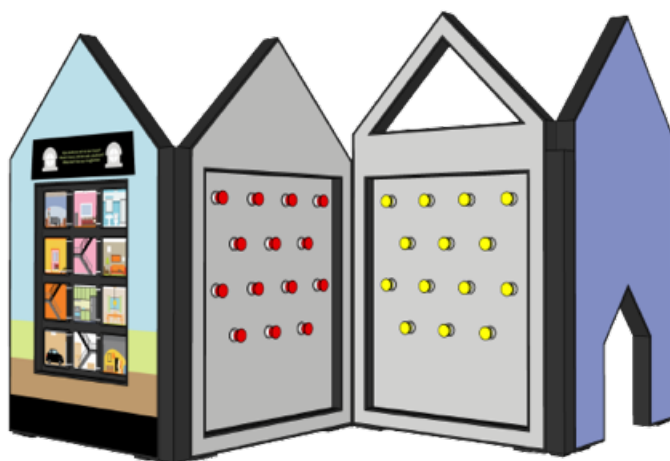
Pensée logique  
Planification

**Nombre de visiteurs: 2**

**Durée: 5 minutes**



Archie  
PRECIS



## LE BUNGALOW D'EVA

Aidez Eva à embellir son bungalow en peignant un mur, en ajoutant des rideaux à sa fenêtre, en organisant un mur de fleurs et en posant un chemin dans son jardin.

### Compétences et objectifs

Motricité globale  
Jeu de rôle  
Choisir et trier  
Créer

**Nombre de visiteurs: 8**

**Durée: 20 minutes**



EVA  
O'Jardin



Cléo  
Carré

## LA MAISON DE CLÉO

Cléo a besoin d'aide pour finir de réparer sa maison. Donnez-lui un coup de main: posez les carreaux dans la salle de bain, resserrez les tuyaux qui fuient, installez le revêtement extérieur et inspectez le drain géant.

### Compétences et objectifs

Motricité globale

Pensée logique

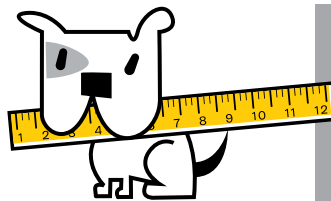
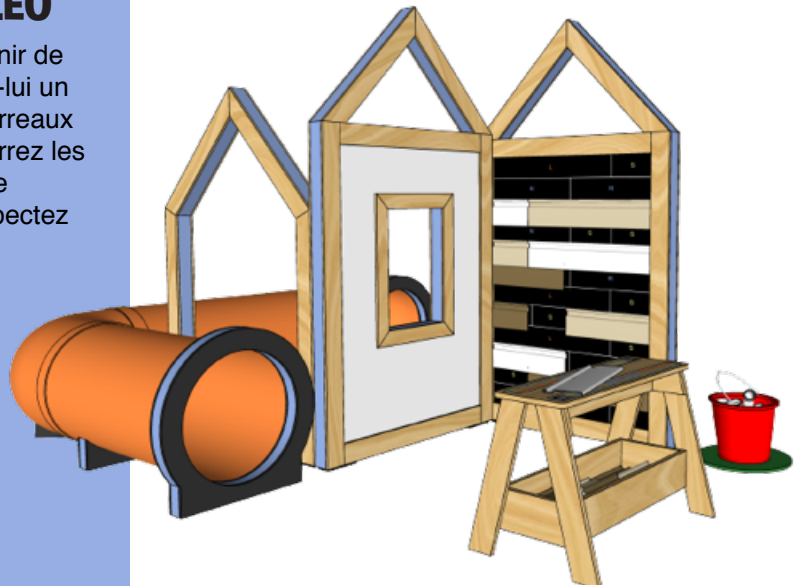
Créer

Mesurer

Identifier et choisir

**Nombre de visiteurs: 9**

**Durée: 16 minutes**



Filou  
le  
chien

## LA NICHE DE FILOU

Les pattes de Filou ne sont pas aussi agiles que vos mains! Aidez-le à bâtir le toit et les murs de sa niche.

### Compétences et objectifs

Motricité globale

Construire

**Nombre de visiteurs: 3**

**Durée: 10 minutes**

## LA RÉSIDENCE DESMURS

Les Desmurs ont besoin d'agrandir leur maison!  
Construisez des murs solides et une grande cheminée pour garder la famille au chaud.

### Compétences et objectifs

Motricité globale  
Résolution de problèmes  
Construire

Nombre de visiteurs: 8

Durée: 12 minutes



La famille  
Desmurs



## L'IMMEUBLE D'ÉRIC

Grimpez dans l'échafaudage pour construire les grands murs de l'immeuble d'Éric et demandez l'aide de vos amis pour monter les briques avec la poulie. Utilisez la chute pour les faire redescendre rapidement et le convoyeur pour les ranger.

### Compétences et objectifs

Motricité globale  
Résolution de problèmes  
Planifier  
Construire

Nombre de visiteurs: 12

Durée: 30 minutes



ÉRIC  
LABRIQUE

